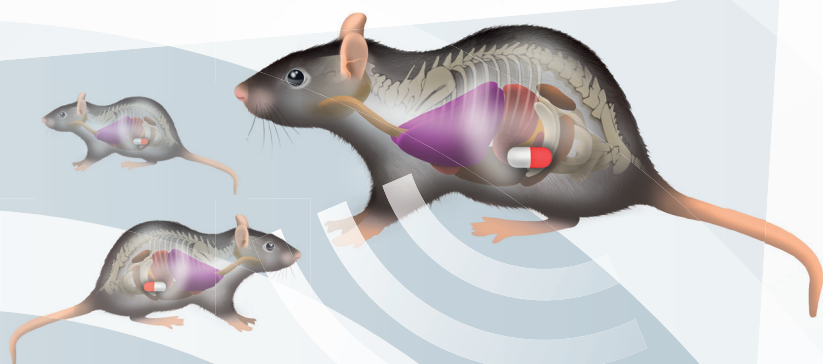


Anipill®

Ce **système innovant** permet des mesures fiables et régulières de la température centrale, tout en diminuant le stress de l'animal.

Le dispositif se compose d'une gélule, implantable qui, **par télémetrie, communique en continu la température interne de l'animal** à un moniteur dédié.

Un même moniteur permet de suivre et de stocker les données relatives à **plusieurs animaux**, pouvant être réunis dans une même cage ou éloignés les uns des autres.



Valeur ajoutée d'Anipill®

Réduction du nombre d'animaux

- > Moins de stress pour l'animal
- > Surveillance en temps réel et en continu de la température centrale
- > Liberté de mouvement et vie en société préservées.

Raffinement

- > L'état de l'animal ne fausse pas l'expérimentation.
- > Gain de temps pour le laborantin (Implantation rapide)
- > Double stockage temporaire des données par mémorisation interne à la gélule.

Données techniques

GÉLULE :

- > **Stockage** : 1 an sur étagère
- > **Poids** : 1,7g
- > **Taille** : 17,7mm x 8,9mm
- > **Période d'échantillonnage** de 30s, 2min, 5min, 15min,
- > **Précision** : 0,1°C et 0,2°C
- > **Stocke** jusqu'à 2000 mesures
- > **Envoi** des données par télémetrie (433 MHz)
- > **Distance** d'émission : 3 m
- > **Durée de vie** : De 1 à 12 mois, suivant fréquence d'émission
- > **Stérilisée**

MONITEUR :

- > **Gère 16 gélules** en parallèle
- > **Stocke** : 43 000 données par gélule
- > **Transfert de données** vers PC (IHM fourni)
- > **Connectique** : Micro USB
- > **Affichage des données** (Valeur courante, min et max)
- > Jusqu'à 7 canaux différents

ANIMAL :

- > **Poids minimal** : 20g
- > **Espèces** : Rat, souris, lapin, singe, cochon, chien, poisson...